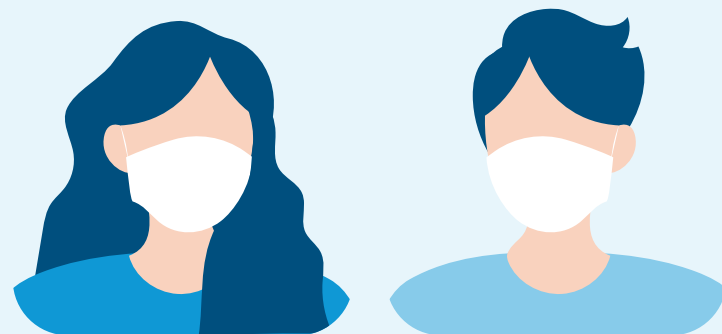




Diretrizes e Procedimentos de Segurança da Clínica Santa Madalena

Estas Diretrizes têm como objectivo garantir a sua segurança.

1.



Obrigatoriedade do uso da Máscara

É obrigatório o uso de máscaras sempre que se desloque a uma das nossas clínicas.
Deve usá-la sempre, excepto durante o tratamento.

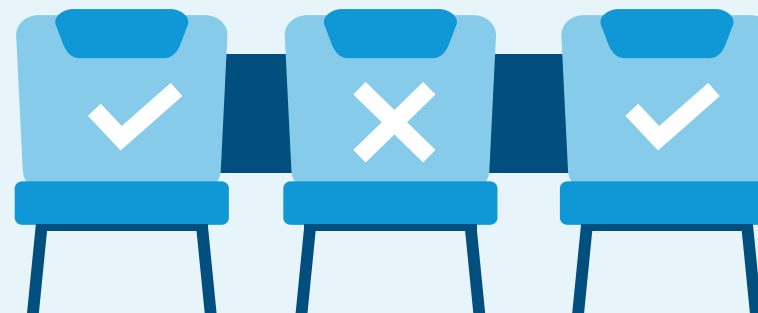
2.



Desinfeção

Nas instalações está disponível solução assética.
Antes de entrar para a sua consulta, desinfete as suas mãos com o auxílio do dispensador mais próximo.

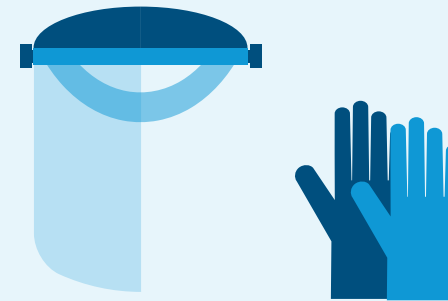
3.



Distâncias Sociais

Mantenha a distancia da Sala de Espera e respeite os lugares anulados.

4.



Equipamentos de Proteção Individual

A pandemia do Covid-19 exigiu a implementação de medidas de proteção dos pacientes e dos profissionais de saúde. Desta forma, a Clínica Santa Madalena viu-se obrigada a redobrar o uso de vários materiais que permitam assegurar a continuidade das nossas consultas com a total segurança. Tornou-se portanto necessário adicionar uma taxa extraordinária destinada aos equipamentos de proteção individual.

Valor 5€

LISTA DE MATERIAL EXTRA USADO NAS CONSULTAS DURANTE A PANDEMIA:

MÁSCARAS FFP2

COGULAS

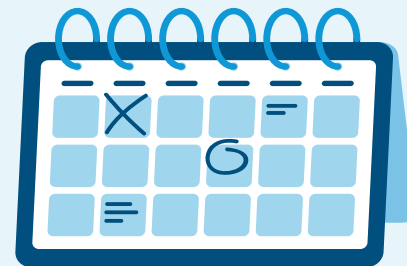
BATAS

MÁSCARAS CIRÚRGICAS

LUVAS

TOUCAS

5.



Atendimento exclusivo por Marcação

Para garantir o cumprimento das novas medidas de segurança, só se concretizam consultas por marcação (urgências inclusas) após triagem.



Obrigado!